

## **ДОКУМЕНТАЦИЯ ПО ПЛАНИРОВКЕ ТЕРРИТОРИИ**

### **Проект планировки территории и проект межевания территории линейного объекта**

Реконструкция автомобильной дороги по  
ул. Советская, подъезд к складу семенному  
в п. Октябрьский Ичалковского муниципального  
района Республики Мордовия.

28.04-21-ППТ, ПМ

Директор

Главный инженер проекта



Кудринская Е.П.

Глебова Н.И.

## **ДОКУМЕНТАЦИЯ ПО ПЛАНИРОВКЕ ТЕРРИТОРИИ**

### **Проект планировки территории и проект межевания территории линейного объекта**

Реконструкция автомобильной дороги по  
ул. Советская, подъезд к складу семенному  
в п. Октябрьский Ичалковского муниципального  
района Республики Мордовия.

28.04-21-ППТ, ПМ

Состав проекта планировки и проекта межевания территории.

№ п/п	Обозначение	Наименование	Примечание
	<b>Проект планировки территории. Основная часть</b>		
1	Раздел 1.	Графическая часть	
2	Раздел 2.	Положение о размещении линейных объектов	
	<b>Проект планировки территории. Материалы по обоснованию.</b>		
3	Раздел 3.	Графическая часть.	
4	Раздел 4.	Пояснительная записка	
5		Приложения	
	<b>Проект межевания территории. Основная часть</b>		
6	Раздел 1.	Графическая часть.	
7	Раздел 2.	Текстовая часть	
	<b>Проект межевания территории. Материалы по обоснованию.</b>		
8	Раздел 3.	Графическая часть.	
9	Раздел 4.	Пояснительная записка	

## СОДЕРЖАНИЕ

### ПРОЕКТ ПЛАНИРОВКИ ТЕРРИТОРИИ.

#### РАЗДЕЛ 1. Основная часть проекта планировки территории.

##### Графическая часть

№ п/п	Наименование	Лист	Масштаб
1	Чертеж красных линий. Чертеж границ зон планируемого размещения линейного объекта	ППТ-1	1:1000

#### РАЗДЕЛ 2. Положение о размещении линейных объектов

2.1. Наименование, основные характеристики и назначение, планируемых для размещения, линейных объектов

2.2. Перечень субъектов , перечень муниципальных районов, городских округов в составе субъектов Российской Федерации, перечень поселений, населенных пунктов, внутригородских территорий городов федерального значения, на территориях которых устанавливаются зоны планируемого размещения линейных объектов.

2.3. Перечень координат характерных точек границ зон планируемого размещения линейных объектов.

2.4. Перечень координат характерных точек границ зон планируемого размещения линейных объектов, подлежащих переносу (переустройству) из зон планируемого размещения линейных объектов.

2.5. Предельные параметры разрешенного строительства, реконструкции объектов капитального строительства, входящих в состав линейных объектов в границах зон их планируемого размещения.

2.6. Информация о необходимости осуществления мероприятий по защите сохраняемых объектов капитального строительства (здание, строение, сооружение, объекты, строительство которых не завершено), существующих и строящихся на момент подготовки проекта планировки территории, а также объектов капитального строительства, планируемых к строительству в соответствии с ранее утвержденной документацией по планировке территории, от возможного негативного воздействия в связи с размещением линейных объектов.

2.7. Информация о необходимости осуществления мероприятий по сохранению объектов культурного наследия от возможного негативного воздействия в связи с размещением линейных объектов.

2.8. Информация о необходимости осуществления мероприятий по охране окружающей среды.

## МАТЕРИАЛЫ ПО ОБОСНОВАНИЮ ПРОЕКТА ПЛАНИРОВКИ ТЕРРИТОРИИ.

### **РАЗДЕЛ 3.** Материалы по обоснованию проекта планировки территории. Графическая часть.

№№ п/п	Наименование	Лист	Масштаб
2	Схема расположения элементов планировочной структуры.	ППТ-2	1:5000
3	Схема использования территории в период подготовки проекта планировки территории.	ППТ-3	1:1000
4	Схема организации улично-дорожной сети и движения транспорта	ППТ-4	1:1000
5	Схема вертикальной планировки территории, инженерной подготовки и инженерной защиты территории.	ППТ-5	1:1000
6	Схема границ зон с особыми условиями использования территорий	ППТ-6	1:1000
7	Схема конструктивных и планировочных решений	ППТ-7	1:1000

### **РАЗДЕЛ 4.** Материалы по обоснованию проекта планировки территории. Пояснительная записка.

4.1 Описание природно-климатических условий территории, в отношении которой разрабатывается проект планировки территории

4.2 Обоснование определения границ зон планируемого размещения линейных объектов.

4.3 Обоснование определения границ зон планируемого размещения линейных объектов, подлежащих реконструкции в связи с изменением их местоположения

4.4 Обоснование определения предельных параметров застройки территории в границах зон планируемого размещения объектов капитального строительства, входящих в состав линейных объектов

4.5 Ведомость пересечений границ зон планируемого размещения линейного объекта (объектов) с сохраняемыми объектами капитального строительства, существующими и строящимися на момент подготовки проекта планировки территории.

4.6 Ведомость пересечений границ зон планируемого размещения линейного объекта (объектов) с объектами капитального строительства, строительство которых запланировано в соответствии с ранее утвержденной документацией по планировке территории.

4.7 Ведомость пересечений границ зон планируемого размещения линейного объекта (объектов) с водными объектами .

## Приложения:

1. Материалы и результаты инженерных изысканий.
2. Постановление Администрации Ичалковского муниципального района Республики Мордовия

**ПРОЕКТ МЕЖЕВАНИЯ ТЕРРИТОРИИ**  
**Раздел 1. Основная часть проекта межевания территории.**  
**Графическая часть**

№ п/п	Наименование	Лист	Масштаб
1	Чертеж межевания территории .	ПМТ-1	1:1000

**Раздел 2. Основная часть. Проект межевания территории.**  
**Текстовая часть**

- 2.1. Перечень образуемых земельных участков.
- 2.2 Перечень координат характерных точек образуемых земельных участков.
- 2.3.Сведения о границах территории, применительно к которой  
осуществляется подготовка проекта межевания
- 2.4. Вид разрешенного использования образуемых земельных участков,

**Раздел 3. Материалы по обоснованию проекта межевания территории.**  
**Графическая часть.**

№ п/п	Наименование	Лист	Масштаб
2	Чертеж границ муниципальных образований, населенных пунктов , границ существующих земельных участков, границ зон с особыми условиями использования территории.	ПМТ-2	1:1000

**Раздел 4. Материалы по обоснованию проекта межевания территории.**  
**Пояснительная записка**

- 4.1 Обоснование определения местоположения границ образуемого земельного участка
- 4.2. Обоснование способа образования земельного участка
- 4.3 Обоснование определения размеров образуемого земельного участка
- 4.4. Обоснование определения границ публичного сервитута

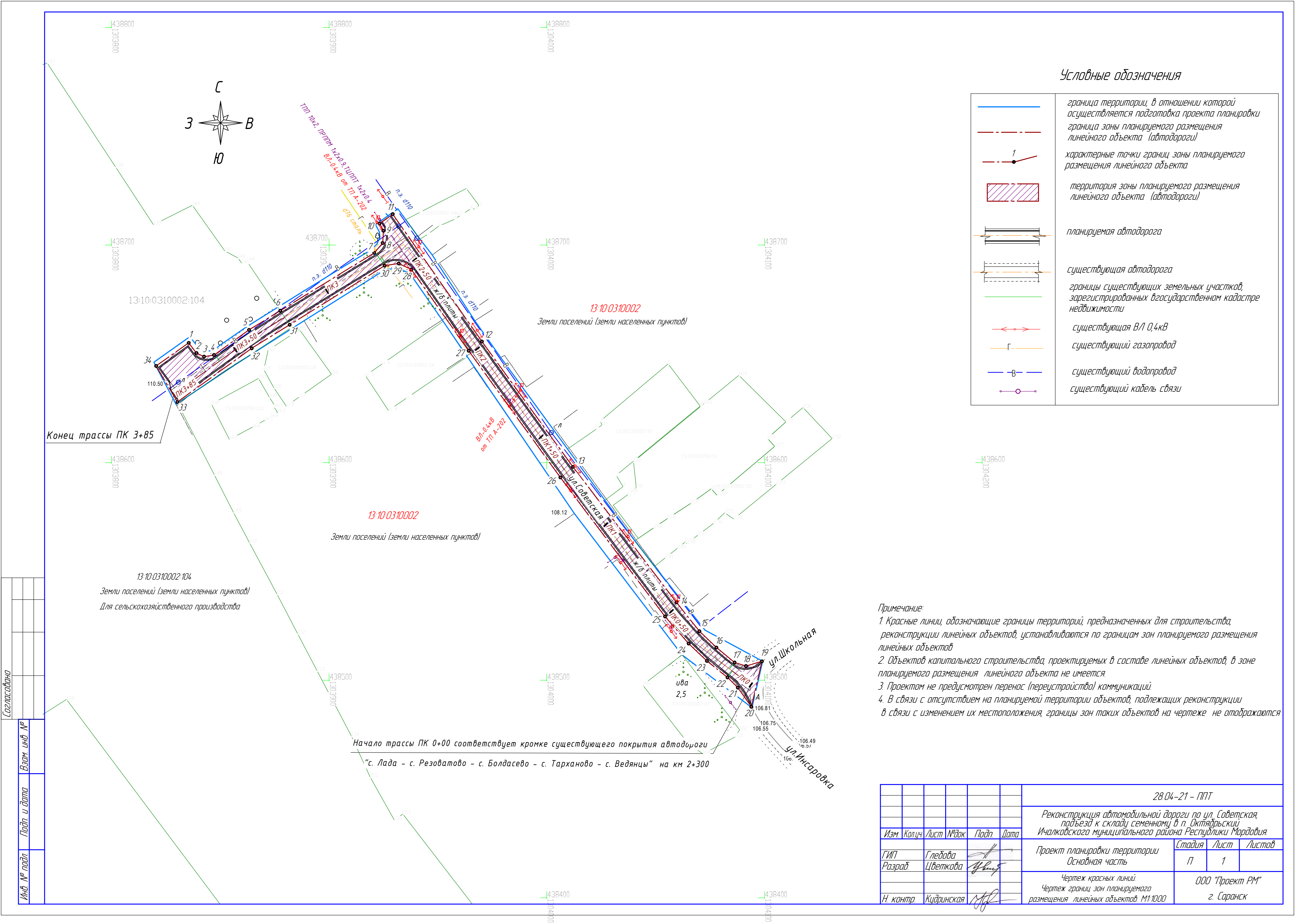
## ПРОЕКТ ПЛАНИРОВКИ ТЕРРИТОРИИ.

### РАЗДЕЛ 1. Основная часть проекта планировки территории.

#### Графическая часть

№ п/п	Наименование	Лист	Масштаб
1	Чертеж красных линий. Чертеж границ зон планируемого размещения линейного объекта .	ППТ-1	1:1000





Условные обозначения

	граница территории, в отношении которой осуществляется подготовка проекта планировки
	граница зоны планируемого размещения линейного объекта (автодороги)
	характерные точки границ зоны планируемого размещения линейного объекта
	территория зоны планируемого размещения линейного объекта (автодороги)
	планируемая автодорога
	существующая автодорога
	границы существующих земельных участков, зарегистрированных в государственном кадастре недвижимости
	существующая ВЛ 0,4кВ
	существующий газопровод
	существующий водопровод
	существующий кабель связи

Примечание:

- Красные линии, обозначающие границы территорий, предназначенных для строительства, реконструкции линейных объектов, устанавливаются по границам зон планируемого размещения линейных объектов
- Объектов капитального строительства, проектируемых в составе линейных объектов, в зоне планируемого размещения линейного объекта не имеется
- Проектом не предусмотрен перенос (переустройства) коммуникаций
- В связи с отсутствием на планируемой территории объектов, подлежащих реконструкции в связи с изменением их местоположения, границы зон таких объектов на чертеже не отображаются

						28.04-21 - ППТ		
						Реконструкция автомобильной дороги по ул. Советская, подъезд к складу семенному в п. Октябрьский Ичалковского муниципального района Республики Мордовия.		
Изм.	Колуч.	Лист	№ док.	Подп.	Дата	Проект планировки территории	Стадия	Лист
Разраб.	Глебова	Цветкова				Основная часть	П	1
						Чертеж красных линий	ООО "Проект РМ"	
						Чертеж границ зон планируемого размещения линейных объектов М1:1000		
Н. контр.	Кудринская						г. Саранск	

## Проект планировки территории.

## РАЗДЕЛ 2. Основная часть. Положение о размещении линейных объектов

## 2.1 Наименование, основные характеристики и назначение, планируемых для размещения, линейных объектов.

Проектируемая территория предназначена для размещения линейного объекта:

«Реконструкция автомобильной дороги, по ул. Советская, подъезд к складу семенному в п. Октябрьский Ичалковского муниципального района Республики Мордовия.»

Проектируемый участок дороги расположен в юго-западной части п. Октябрьский. Участок реконструируемой автодороги проходит по ул. Советская в п. Октябрьский.

Начало участка ПК0+00 соответствует кромке существующего покрытия автодороги "с. Лада - с. Резоватово - с. Болдасево - с. Тарханово - с. Ведянцы" на км 2+300. Конец участка ПК3+85 соответствует кромке покрытия у въезда на территорию склада семенного.

Проектируемые участки предназначены для непосредственного подъезда к участкам жилой, производственной и общественной застройки. Участок ПК0+00-ПК3+85 классифицируются по СП 99.13330.2016 как проезд.

Объект реконструкции находится в границах Ичалковского муниципального района Республики Мордовия и является внутрихозяйственной дорогой.

Протяжение реконструируемой автодороги составляет 0,385 км.

Ширина проезжей части с дорожной одеждой капитального типа -4,5 м .

Согласно требованию заказчика в рамках реконструкции в проекте не предусматривается строительство новых тротуаров на протяжении всего участка дороги.

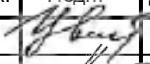

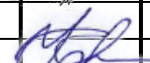
Устройство путепроводов, эстакад, подземных и надземных пешеходных переходов, развязок в разном уровне проектом не предусмотрено.

На дорогах данной категории не предусматриваются посты дорожно-постовой службы, пункты весового контроля, посты учета движения, посты метеорологического наблюдения и объекты дорожного сервиса.

На проектируемом участке нет движения общественного транспорта и устройство остановок общественного транспорта не предусматривается.

На дорогах данной категории не предусматриваются посты дорожно-постовой службы, пункты весового контроля, посты учета движения, посты метеорологического наблюдения и объекты дорожного сервиса.

На проектируемом участке нет движения общественного транспорта и устройство остановок общественного транспорта не предусмотрено.

Взамен инв. №	устройством остановов общественного транспорта не предусматривается.							
	На дорогах данной категории не предусматриваются посты дорожно-постовой службы, пункты весового контроля, посты учета движения, посты метеорологического наблюдения и объекты дорожного сервиса.							
Подп. и дат	На проектируемом участке нет движения общественного транспорта и устройство остановов общественного транспорта не предусмотрено.							
	28.04-21-ППТ							
Инв. Неподр.	Изм.	Кол.уч	Лист	Недок.	Подп.	Дата		
	Разраб		Цветкова					
	ГИП		Глебова					
	Н контр		Кулиничская					
Пояснительная записка						Стадия	Лист	Листов
						П	1	13
						ООО «Проект РМ»		

На участке водоотвод с проезжей части обеспечен двухскатным профилем асфальтобетонного покрытия.

годы	Грузонапряжен-	Протяжение, км	Грузооборот, тыс. т/	интенсивность движения в транспортных единицах, авт								Приведенная овому автомоби нсивность, авт/сут
				грузовое движение					легко-в	авто- б	Всего	
				до 2 т	2-5	5-8	свыше	итого				
2021	2.36	0.385	3.375	9	10	8	14	41	25	2	68	111
2026	2.42	0.385	3.459	11	12	10	17	50	31	2	83	135
2031	2.48	0.385	3.546	16	18	14	25	74	45	4	122	200
2036	2.54	0.385	3.634	20	22	18	31	90	55	4	149	243

№ п/п	Наименование	Ед. изм.	Автодорога
			ПК0+00-ПК3+85
1	Вид строительства		Реконструкция
2	Категория дороги		Проезд
3	Общая протяжённость	км	0,385
4	Расчетная скорость	км/ч	30
5	Количество полос движения	шт.	1
6	Ширина земляного полотна	м	5,5
7	Ширина проезжей части	м	4,5
8	Ширина обочин	м	0,5
	в т.ч.краевая укрепительная полоса	м	-
	в т.ч.укрепленная часть обочин щебнем	м	-
	в т.ч. грунтовая часть обочины	м	-
9	Тип дорожной одежды и вид покрытия		капитальный тип покрытия асфальтобетон.

### Искусственные сооружения.

В проекте не предусмотрено устройство новых труб и оголовков.

Проектом предусмотрено искусственное освещение, так как дорога находится в населенном пункте.

На проектируемой автодороге имеются подземные коммуникации: газопровод водопровод, надземные коммуникации: ВЛ 0,4кВ, воздушный кабель связи

### **2.2. Перечень субъектов , перечень муниципальных районов, городских округов в составе субъектов Российской Федерации, перечень поселений, населенных пунктов, внутригородских территорий городов федерального значения, на территориях которых устанавливаются зоны планируемого размещения линейных объектов.**

Таблица 1. Перечень территорий на которых устанавливаются зоны планируемого размещения линейных объектов

Субъекты Российской Федерации.	Муниципальные районы, городские округа.	Поселения, населенные пункты, внутригородские территории городов федерального значения.
Республика Мордовия	Ичалковский муниципальный район	п. Октябрьский

Расположение элементов обустройства не затрагивает объектов капитального строительства. Выкуп земель, перенос объектов, снос и демонтаж отдельных элементов объектов капитального строительства не предусматривался в проекте.

Застройщиком будет выступать администрация Ичалковского муниципального района

### **2.3 Перечень координат характерных точек границ зон планируемого размещения линейных объектов.**

Табл.1

№ точек	X, м	Y, м
1	438655.12	1303835.55
2	438650.39	1303839.04
3	438648.70	1303842.52
4	438649.48	1303847.10
5	438661.09	1303863.34

Изм.	Кол.уч	Лист	Подп.	Дата
Изм.	Кол.уч	Лист	Подп.	Дата
Изм.	Кол.уч	Лист	Подп.	Дата

6	438669.82	1303877.53
7	438696.37	1303920.72
8	438700.91	1303924.59
9	438706.57	1303924.92
10	438709.85	1303923.14
11	438714.18	1303929.22
12	438655.66	1303970.21
13	438598.06	1304012.02
14	438535.82	1304059.56
15	438522.56	1304070.12
16	438515.08	1304077.91
17	438508.17	1304086.31
18	438506.55	1304091.54
19	438508.67	1304099.27
20	438487.53	1304093.73
21	438496.59	1304087.74
22	438501.37	1304082.94
23	438508.89	1304073.58
24	438516.89	1304065.17
25	438529.29	1304054.31
26	438593.47	1304006.64
27	438651.51	1303964.04
28	438688.80	1303937.75
29	438691.49	1303931.94
30	438690.48	1303925.46
31	438663.38	1303881.86
32	438652.54	1303864.42
33	438627.88	1303830.29
34	438644.43	1303820.49
1	438655.12	1303835.55

**2.4 Перечень координат характерных точек границ зон  
планируемого размещения линейных объектов, подлежащих  
переносу (переустройству) из зон планируемого размещения  
линейных объектов**

Инва.Неподп.	Подп. и дата	Взамен инв.№

Изм.	Кол.уч	Лист	№ док.	Подп	Дата

28.04-21-ППТ

Линейных объектов, подлежащих переносу (переустройству) из зон планируемого размещения линейных объектов не имеется.

**2.5 Предельные параметры разрешенного строительства, реконструкции объектов капитального строительства, входящих в состав линейных объектов в границах зон их планируемого размещения.**

Согласно пункту 3 части 4 статьи 36 ГрК РФ действие градостроительного регламента не распространяется на земельные участки, предназначенные для размещения линейных объектов и (или) занятые линейными объектами. В связи с отсутствием объектов капитального строительства, входящих в состав проектируемого линейного объекта, предельные параметры не устанавливаются.

**2.6. Информация о необходимости осуществления мероприятий по защите сохраняемых объектов капитального строительства (здание, строение, сооружение, объекты, строительство которых не завершено), существующих и строящихся на момент подготовки проекта планировки территории, а также объектов капитального строительства, планируемых к строительству в соответствии с ранее утвержденной документацией по планировке территории, от возможного негативного воздействия в связи с размещением линейных объектов.**

Негативное воздействие на существующие и строящиеся объекты капитального строительства, в связи с размещением планируемого линейного объекта, отсутствует. В связи с чем, осуществление мероприятий по их защите не требуется.

**2.7 Информация о необходимости осуществления мероприятий по сохранению объектов культурного наследия от возможного негативного воздействия в связи с размещением линейных объектов.**

Объекты культурного наследия. Согласно Федерального закона № 73-ФЗ к объектам культурного наследия (памятникам истории и культуры) народов РФ (далее – объекты культурного наследия) относятся объекты недвижимого имущества со связанными с ними произведениями живописи, скульптуры, декоративно-прикладного искусства, объектами науки и техники и иными предметами материальной культуры, возникшие в результате исторических событий, представляющие собой ценность с точки зрения истории, археологии, архитектуры, градостроительства, искусства, науки и техники, эстетики, этнологии или антропологии, социальной культуры и являющиеся свидетельством эпох и цивилизаций, подлинными источниками информации о зарождении и развитии культуры.

На проектируемой территории отсутствуют объекты культурного наследия, включенные в единый государственный реестр объектов культурного наследия народов Р.Ф.

Взамен инв. №	
Подп. и дата	
Инв. №подп.	

Изм.	Кол.уч.	Лист	№док.	Подп.	Дата

28.04-21-ППТ

Лист  
5

## 2.8 Информация о необходимости осуществления мероприятий по охране окружающей среды.

При определении мероприятий по охране окружающей природной среды на период строительства необходимо руководствоваться:

- законами РФ о недрах, земле, об охране животного мира, атмосферного воздуха, памятников истории и культуры;
- законом о защите окружающей природной среды (применительно к местности) и разделом «Охрана окружающей среды».

Все работы должны проводиться только в пределах границ отвода территории под строительство. Запрещается проезд строительной техники вне дорог и специально оборудованных проездов.

Линейный объект «Реконструкция автомобильной дороги по ул. Советская, подъезд к складу семенному в п. Октябрьский Ичалковского муниципального района Республики Мордовия» не находится в границах особо охраняемых природных территорий.

Проектируемая автодорога не пересекает зарегистрированных месторождений полезных ископаемых.

Мероприятия по охране природной среды заложены в самой технологии строительства, предусматривающие подготовку площадок для временных сооружений и внутрипостроечных дорог с сохранением почвенного слоя грунта (срезка растительного грунта).

При проведении работ по строительству (реконструкции) автомобильных дорог и искусственных сооружений необходимо:

- обеспечить сохранение или улучшение существующего ландшафта, защиту почв, растительности и животного мира;
- обеспечить рекультивацию земель, временно используемых для размещения применяемых при строительстве оборудования, материалов, подъездных путей, территории карьеров и других зон деятельности;
- обеспечить повышение устойчивости земляного полотна на оползневых участках, создание благоприятных условий для дальнейшего использования земель, временно изымаемых под строительство;
- осуществить защиту поверхностных и грунтовых вод от загрязнения дорожной пылью, горюче-смазочными материалами, обеспыливающими, противогололедными и другими химическими веществами, используемыми во время строительства;
- разработать мероприятия по предупреждению и снижению загрязнения атмосферного воздуха выбросами пыли и отработавшими газами, а также защиту от шума, вибрации,

Взамен инв. №	
Подп. и дата	
Инв. №подп.	

Изм.	Кол.уч.	Лист	№ док.	Подп.	Дата

электромагнитного загрязнения населения, проживающего в непосредственной близости от строящегося участка автомобильной дороги;

- обеспечить контроль за радиационным уровнем используемых строительных материалов;
- обеспечить во время строительства уборку бытового мусора и других загрязнений, включая отходы строительного производства на временных площадках, расположенных в полосе отвода;
- восстановить естественное течение проточных водоемов и обустроить стоячие водоемы;
- завершить строительство доброкачественной уборкой и благоустройством территории.

Контроль за соблюдением требований Федерального закона «Об охране окружающей среды» от 10.01.2002 г. №7-ФЗ обязаны осуществлять руководители всех строительных подразделений, ведущих на объекте работы

## **2.9 Информация о необходимости осуществления мероприятий по защите территории от чрезвычайных ситуаций природного и техногенного характера, в том числе по обеспечению пожарной безопасности и гражданской обороне.**

Чрезвычайная ситуация (ЧС) - обстановка на определенной территории, сложившаяся в результате аварии, опасного природного явления, катастрофы, стихийного или иного бедствия, которые могут повлечь или повлекли за собой человеческие жертвы, ущерб здоровью людей или окружающей природной среде, значительные материальные потери и нарушение условий жизнедеятельности людей.

В соответствии с Законом РФ «О защите населения и территорий от чрезвычайных ситуаций природного и техногенного характера» (1994 г.) при планировании, организации и производстве работ по строительству автомобильных дорог и мостовых сооружений следует учитывать возможность возникновения ситуации

повышенного риска и предусматривать меры по их снижению и уменьшению ущерба от последствий аварий.

Наиболее частыми причинами аварий являются: технические отказы в работе машин, оборудования, конструкций; ошибки или упущения производственного персонала; природные явления (наводнения, ураганы, землетрясения и др.). Аварийные ситуации могут возникать вследствие геологических явлений, происходящих по техническим причинам (оползни, просадки, размывы, подтопления и др.).

К основным направлениям снижения вероятности возникновения аварий относятся: контроль качества выполнения работ, соответствия материалов и конструкций

Взамен инв. №	
Подп. и дата	
Инв. №подп.	

Изм.	Кол.уч	Лист	№док.	Подп.	Дата



установленным требованиям; квалификация и ответственность технических руководителей и исполнителей; организация системы защиты от неблагоприятных стихийных явлений.

Возможность локальных аварийных ситуаций существенно снижается при соблюдении установленных законодательными актами и отраслевыми нормами правил охраны труда, производственной санитарии и пожарной безопасности.

Значительный экологический ущерб могут нанести аварии при транспортировании и хранении токсичных и горючих материалов, жидкого топлива, особенно при их попадании в водные объекты. Хранение таких веществ следует осуществлять в централизованных специально приспособленных охраняемых складах, избегать перевозок в крупных объемах.

Заправка дорожных и транспортных машин топливом и смазочными материалами должна проводиться в специально выделенном месте, оборудованном средствами и инвентарем противопожарной безопасности.

При работах в залесенной местности следует соблюдать специальные противопожарные правила.

При производстве работ в жилой зоне по проезжей части улиц, необходимо совместно с ГИБДД организовать проезд автотранспорта по близлежащим улицам с установкой соответствующих автодорожных знаков.

Стройка должна иметь телефонную связь. Доступ к телефонным аппаратам должен быть обеспечен в любое время суток.

В процессе производства работ необходимо соблюдать правила по технике безопасности, изложенные в нормативных документах. Планы взаимодействия служб различных ведомств должны быть согласованы с территориальными органами Ростехнадзора и утверждены в установленном порядке.

Мероприятия по гражданской обороне.

При стихийных бедствиях, авариях или других чрезвычайных ситуациях может быть введено временное ограничение движения транспортных средств по автомобильной дороге или прекращено полностью. Решение о временном ограничении или прекращении движения на автомобильных дорогах принимается органом, уполномоченном осуществлять контрольные, надзорные и разрешительные функции в области обеспечения безопасности дорожного движения. Органы, принимающие решение о временном ограничении или прекращении движения на автомобильной дороге, информируют об этом органы исполнительной власти субъекта Российской Федерации или органы местного самоуправления, а также другие органы, интересы которых могут затрагивать в результате принятия такого решения.

Подготовка схемы границ территорий, подверженных риску возникновения чрезвычайных ситуаций природного и техногенного характера проектом не предусмотрено

Взамен инв. №	
Подп. и дата	
Инв. № подл.	

Изм.	Кол.уч.	Лист	№ док.	Подп.	Дата

Перечень образуемых земельных участков

табл.1

Условный номер образуемых земельных участков	№ характерных точек образуемых земельных участков	Кадастровые номера участков	Площадь образуемых земельных участков, м <sup>2</sup>	Способ образования земельных участков	Сведения об отнесении (неотнесении) образуемых земельных участков к территории общего пользования	Условные номера образуемых земельных участков, кадастровые номера или иные ранее присвоенные государственные учетные номера существующих земельных участков	Перечень кадастровых номеров существующих земельных участков, на которых линейный объект может быть размещен на условиях сервитута, публичного сервитута	Сведения об отнесении образуемого земельного участка к определенной категории земель или сведения о необходимости перевода земельного участка из состава земель одной категории в другую
1	2	3	4	5	6	7	8	9
ЗУ1	н1, н2, н3, н4, 9, 10, 11, 14, 15, н.5, н.6, н.7, н.8, н.9, 61, 62	13:22:0209003:171	2363,3	Образование из неразграниченных земель государственной или муниципальной собственности	Участок не относится к территории общего пользования	-	13:22:0209003:171	Земли сельхозназначения
ЗУ2	н.10, н.11, 24, 25, 26, 27, 30, 31, 32, 33, 34, 35, н.12, 38, 39, 40, 41, 42, 43, 44, 45, 46, 47, 48, 49, 50, 51, 52.	13:22:0209003:342	17730,9	Образование из неразграниченных земель государственной или муниципальной собственности	Участок не относится к территории общего пользования	-		Земли сельхозназначения

ЗУЗ	3, 4, 5, 6	13:22:0209003	170,6	Образование из неразграниченных земель государственной или муниципальной собственности	Участок не относится к территории общего пользования	Данные отсутствуют		Земли сельхозназначения
ЗУ4	57, 58, 59, 60	13:22:0209003	316,2	Образование из неразграниченных земель государственной или муниципальной собственности	Участок не относится к территории общего пользования	Данные отсутствуют		Земли сельхозназначения
ЗУ5	н.13, н.14, 53, 54, 55	13:22:0209003:342	1375,4	Образование из неразграниченных земель государственной или муниципальной собственности	Участок не относится к территории общего пользования	Данные отсутствуют		Земли сельхозназначения
ЗУ6(1)	11, 12, 13, 14	13:22:0209003	123,5	Образование из неразграниченных земель государственной или муниципальной собственности	Участок не относится к территории общего пользования	Данные отсутствуют		Земли сельхозназначения
ЗУ6(2)	15, 16, н.5	13:22:0209003	84,2	Образование из неразграниченных земель государственной или муниципальной собственности	Участок не относится к территории общего пользования	Данные отсутствуют		Земли сельхозназначения

ЗУ7	17, 18, 19, 20	13:22:0209003	369,8	Образование из неразгра- ниченных зе- мель государ- ственной или муниципальной собственности	Участок не относится к территории общего пользования	Данные отсутствуют		Земли сельхоз- назначения
ЗУ8	23, 24, н.11	13:22:0209003	136,7	Образование из неразграничен- ных земель государственной или муниципальной обственности	Участок не относится к территории общего пользования	Данные отсутствуют		Земли сельхоз- назначения
ЗУ9	27, 28, 29, 30	13:22:0209003	884,6	Образование из неразграничен- ных земель государственной или муниципальной обственности	Участок не относится к территории общего пользования	Данные отсутствуют		Земли сельхоз- назначения
ЗУ10	35, 36, 37, 38, н.12	13:22:0209003	165,3	Образование из неразграничен- ных земель государственной или муниципальной обственности	Участок не относится к территории общего пользования	Данные отсутствуют		Земли сельхоз- назначения
Общая площадь образуемых участков			23720,5					

Линейный объект может быть размещен на образуемых ЗУ на условиях аренды (субаренды)

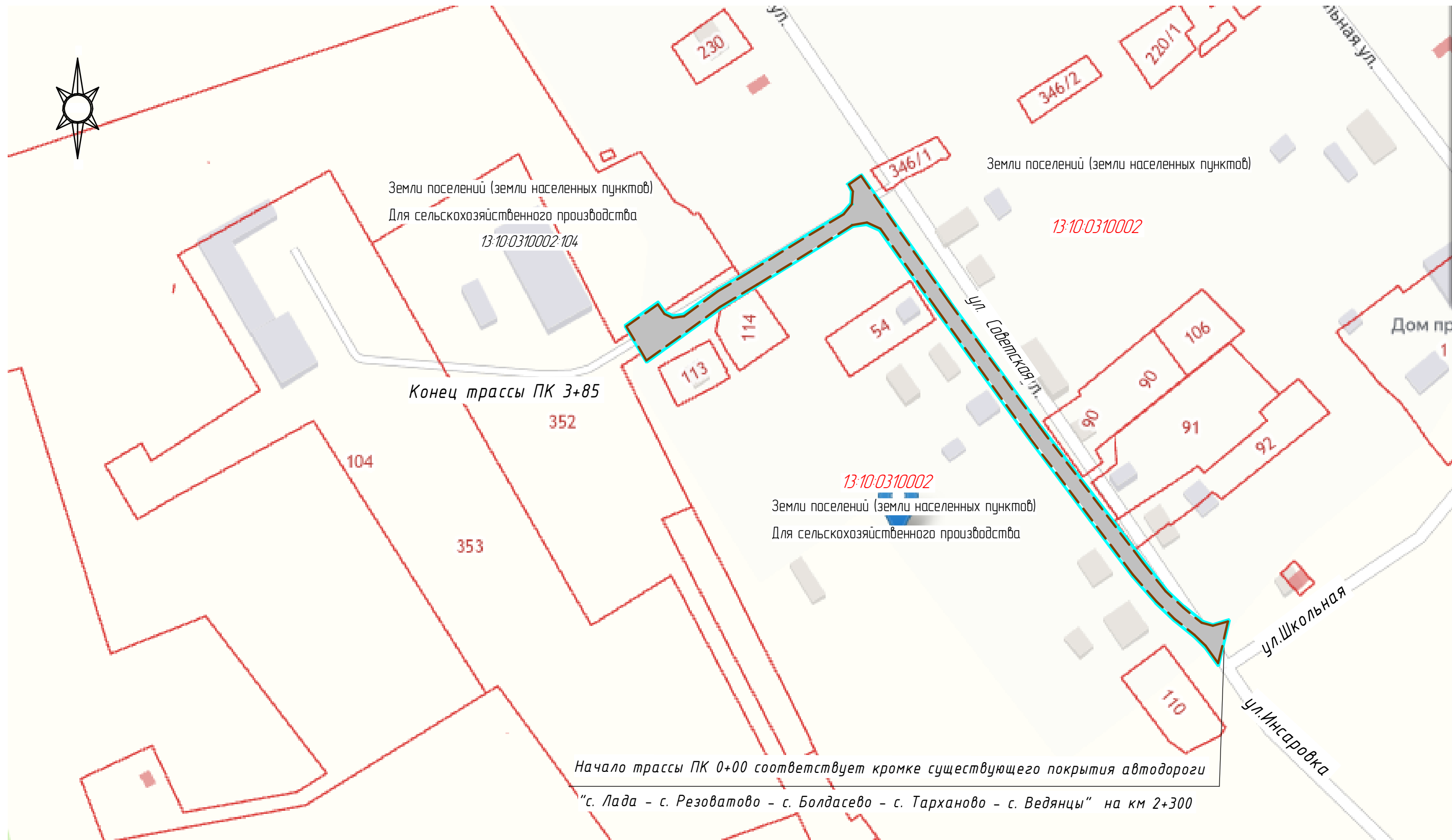
### РАЗДЕЛ 3. Материалы по обоснованию проекта планировки территории. Графическая часть.

№№ п/п	Наименование	Лист	Масштаб
2	Схема расположения элементов планировочной структуры.	ППТ-2	1:10000
3	Схема использования территории в период подготовки проекта планировки территории.	ППТ-3	1:1000
4	Схема организации улично-дорожной сети и движения транспорта	ППТ-4	1:1000
5	Схема вертикальной планировки территории, инженерной подготовки и инженерной защиты территории.	ППТ-5	1:1000
6	Схема границ зон с особыми условиями использования территорий	ППТ-6	1:1000
7	Схема конструктивных и планировочных решений	ППТ-7	1:1000

Инв.Неподп.	Подп. и датё	Взамен инв.№

Изм.	Кол.уч	Лист	№ док.	Подп.	Дата

Согласовано			
Инв. № подл.	Подп. и дата	Взам. инв. №	



Условные обозначения




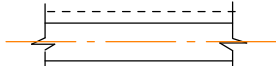





	граница территории, в отношении которой осуществляется подготовка проекта планировки
	граница зоны планируемого размещения линейного объекта (автодороги)
	расположение элементов планировочной структуры
13:10-0310002	номер кадастрового квартала

						28.04-21-ППТ		
						Реконструкция автомобильной дороги по ул. Советская, подъезд к складу семенному в п. Октябрьский Ичалковского муниципального района Республики Мордовия.		
Изм.	Кол.ч.	Лист	№ док.	Подп.	Дата	Материалы по обоснованию проекта планировки территории	Стадия	Лист
ГИП		Глебова					П	2
Разраб.		Цветкова				Схема расположения элементов планировочной структуры М1:5000	ООО "Проект РМ" г. Саранск	
Н. контр.		Кудринская						

Территория, в отношении которой осуществляется подготовка проекта планировки

Кадастровый номер	Адрес (местоположение)	Разрешенное использование	Площадь м <sup>2</sup>	Форма собственности
13:10-0310002:104	РМ, Ичалковский муниципальный район, п. Октябрьский, ул. Советская, д.2а	Для ведения сельскохозяйственного производства (обслуживание и эксплуатация сельхоз помещений)	956,7	
13:10-0310002	РМ, Ичалковский муниципальный район, п. Октябрьский, ул. Советская,		4647,3	
Общая площадь территории в отношении которой осуществляется подготовка проекта планировки			5604,0	

*Условные обозначения*

	граница территории, в отношении которой осуществляется подготовка проекта планировки
	граница зоны планируемого размещения линейного объекта (автодороги)
	планируемая автодорога
	существующая автодорога
	границы существующих земельных участков, зарегистрированных в государственном кадастре недвижимости
	существующая ВЛ 0,4кВ
	существующий газопровод
	существующий водопровод
	существующий кабель связи

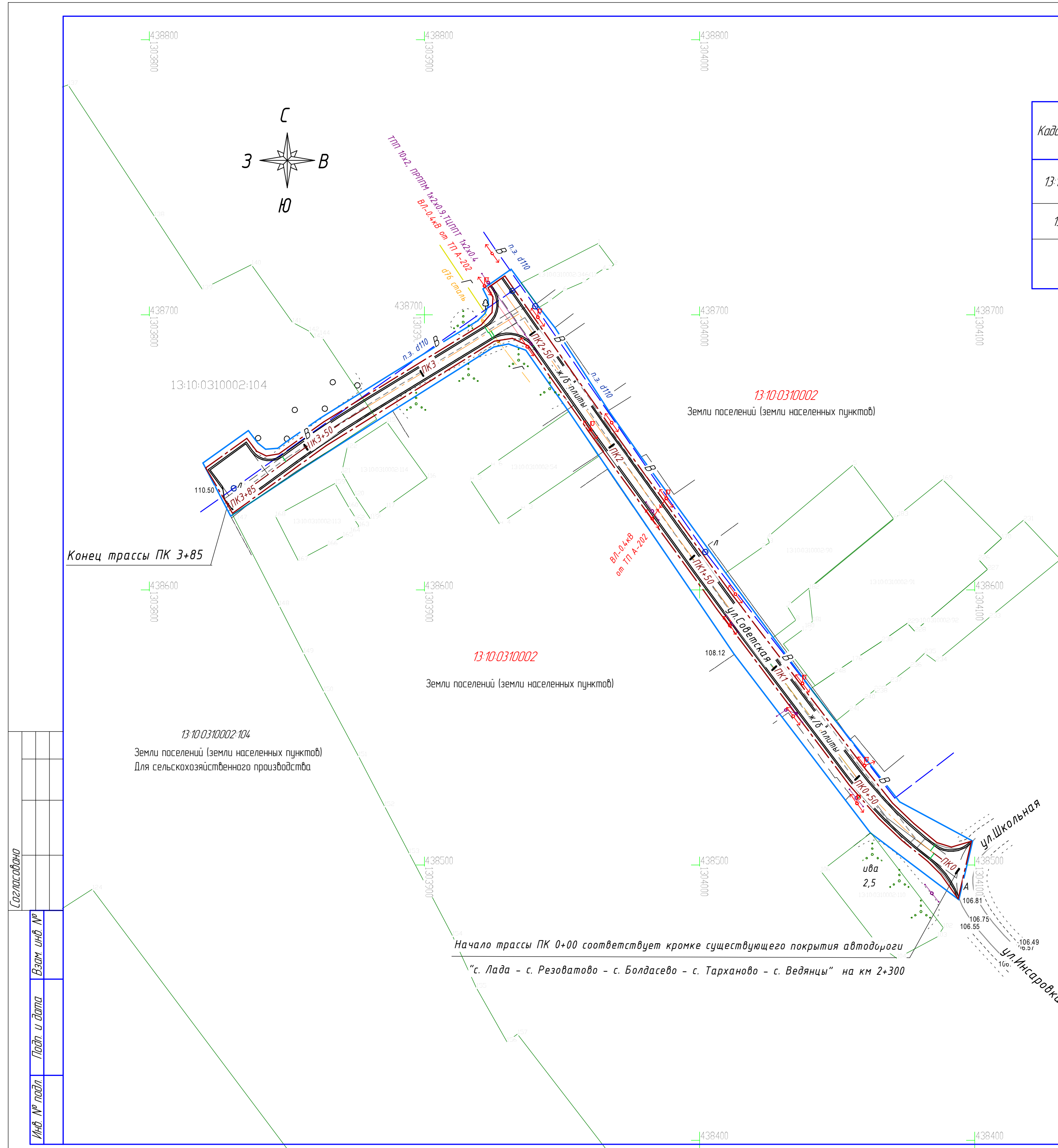
Примечание

В связи со спецификой проектируемой территории на чертеже не отображены:

- границы зон планируемого размещения линейных объектов, подлежащих реконструкции в связи с изменением их местоположения,
- существующие сохраняемые объекты капитального строительства, а так же объекты капитального строительства, подлежащие сносу или демонтажу,
- границы зон планируемого размещения объектов капитального строительства, установленные ранее утвержденной документацией по планировке территории

						28.04-21.05.2017		
						Реконструкция автомобильной дороги по ул. Советская, подъезд к складу семенному в п. Октябрьский Ичалковского муниципального района Республики Мордовия.		
Изм.	Колыч	Лист	№рек.	Подп.	Дата	Материалы по обоснованию проекта планировки территории	Стадия	Лист
Гип	Глебова						П	3
Разраб	Цветкова							
						Схема использования территории в период подготовки проекта планировки территории. М1:1000	ООО "Проект РМ" г. Саранск	
Н. контр.	Кирилина							

Формат A2



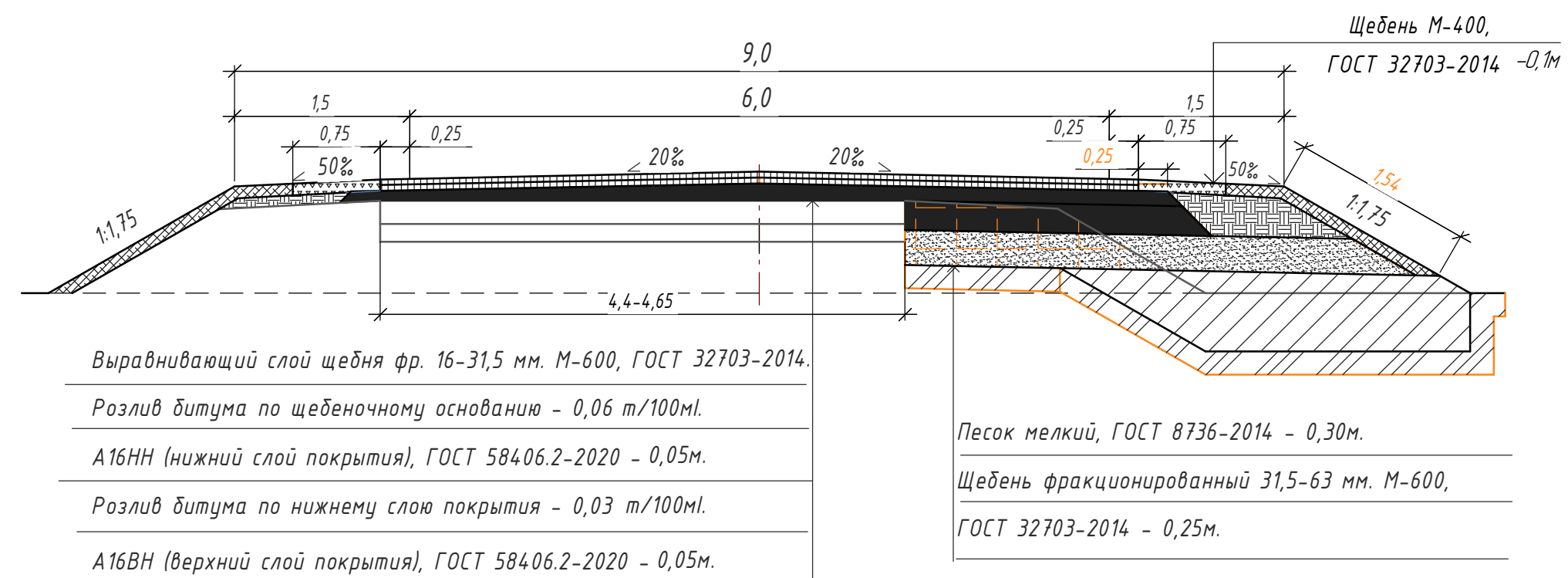
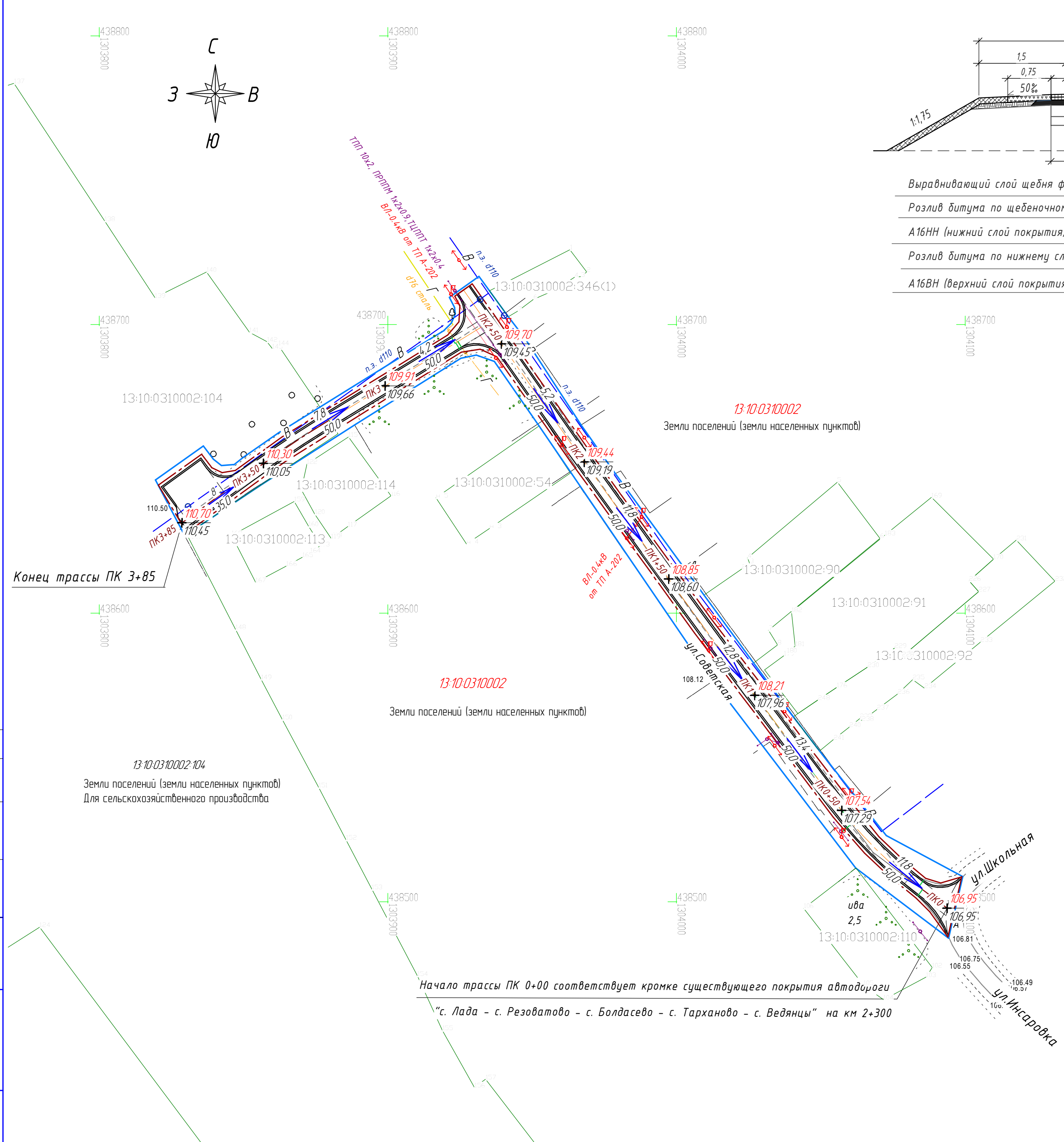
Согласовано

Инв. № подл.	Подп. и дата	Взам. инв. №
--------------	--------------	--------------









Условные обозначения

	граница территории, в отношении которой осуществляется подготовка проекта планировки
	граница зоны планируемого размещения линейного объекта (автодороги)
	планируемая автодорога
	существующая автодорога
	границы существующих земельных участков, зарегистрированных в государственном кадастре недвижимости
	существующая ВЛ 0,4кВ
	существующий газопровод
	существующий водопровод
	существующий кабель связи
	директивные (проектные) отм. поверхности
	существующие отметки поверхности
	проектные продольные уклоны (прямиле)
	протяженность (м)

1. В связи со спецификой проектируемой территории на чертеже не отображены:  
-границы зон планируемого размещения линейных объектов, подлежащих реконструкции  
в связи с изменением их местоположения.

28.04-21-ППТ					
Реконструкция автомобильной дороги по ул. Советская, подъезд к складу семенному в п. Октябрьский Ичалковского муниципального района Республики Мардовия.					
Изм.	Колуч.	Лист	№ док.	Подп.	Дата
ГИП	Глебова				
Разраб.	Цветкова				
Материалы по обоснованию проекта планировки территории				Стадия	Лист
				П	5
Схема вертикальной планировки территории, инженерной подготовки и инженерной защиты территории. М1:1000				ООО "Проект РМ"	
Н. контр.				г. Саранск	
				Формат А2	

Условные обозначения

	граница территории, в отношении которой осуществляется подготовка проекта планировки
	граница зоны планируемого размещения линейного объекта (автодороги)
	планируемая автодорога
	существующая автодорога
	границы существующих земельных участков, зарегистрированных в государственном кадастре недвижимости
	существующая В/Л 0,4кВ
	существующий газопровод
	существующий водопровод
	существующий кабель связи

Условные обозначения границ зон с особыми условиями использования территорий

	границы зон с особыми условиями использования территории существующих коммуникаций
	зона с особыми условиями использования территории существующего газопровода
	зона с особыми условиями использования территории существующей В/Л 0,4кВ
	зона с особыми условиями использования территории существующего водопровода
	зона с особыми условиями использования территории существующего кабеля связи

Примечание:  
1. Линейных объектов, подлежащих реконструкции в связи с изменением их местоположения, в зоне планируемого размещения линейного объекта не имеется  
2. Лесничеств в зоне планируемого размещения линейного объекта не имеется  
3. Территории, подверженных риску возникновения чрезвычайных ситуаций природного и техногенного характера, в зоне планируемого размещения линейного объекта не имеется  
4. Для автомобильных дорог, расположенных в границах населенного пункта, придорожные полосы не устанавливаются

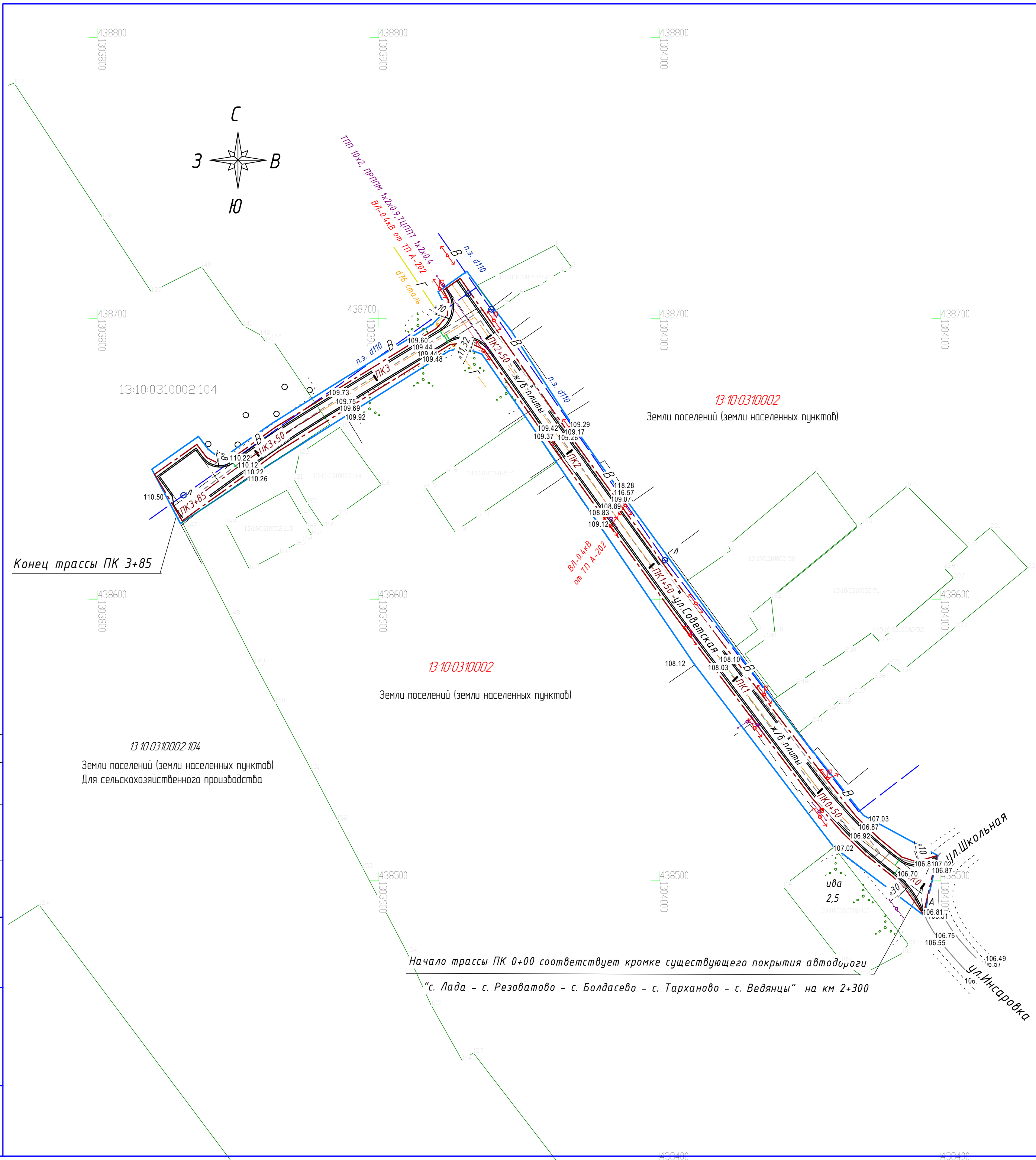
						28.04-21-ППТ		
						Реконструкция автомобильной дороги по ул. Советская, подъезд к складу семенному в п. Октябрьский Ичалковского муниципального района Республики Мордовия		
Изм.	Кол.ч.	Лист	№ док.	Подп.	Дата	Материалы по обоснованию проекта планировки территории	Стадия	Лист
ГМП		Глебова					П	6
Разраб.		Цветкова						
						Схема границ зон с особыми условиями использования территории. Схема границ территории, подверженных риску возникновения чрезвычайных ситуаций МП 1000	000 "Проект РМ"	
Н. контр.		Кудринская					г. Саранск	

Формат А2



Согласовано	
Взам. инв. №	
Подп. и дата	
Инв. № подл.	





Условные обозначения

	граница территории, в отношении которой осуществляется подготовка проекта планировки
	граница зоны планируемого размещения линейного объекта (автодороги)
	планируемая автодорога
	ось планируемого линейного объекта с пикетами
	границы существующих земельных участков, зарегистрированных в государственном кадастре недвижимости
	существующая ВЛ 0,4кВ
	существующий газопровод
	существующий водопровод
	существующий кабель связи

1. В проекте не отображаются конструктивные и планировочные решения, планируемые в отношении линейного объекта и объектов капитального строительства, проектируемых в составе линейного объекта, в объеме, достаточном для определения зоны планируемого размещения линейного объекта,

						28.04-21-ППТ		
						Реконструкция автомобильной дороги по ул. Советская, подъезд к складу семенному в п. Октябрьский Ичалковского муниципального района Республики Мардовия.		
Изм.	Колуч.	Лист	№ док.	Подп.	Дата	Материалы по обоснованию проекта планировки территории	Стадия	Лист
ГИП	Глебова						П	7
Разраб.	Цветкова							
Н. контр.	Кудринская					Схема конструктивных и планировочных решений М1:1000	ООО "Проект РМ" г. Саранск	

## РАЗДЕЛ 4. Материалы по обоснованию проекта планировки территории. Пояснительная записка

### 4.1 Описание природно-климатических условий территории, в отношении которой разрабатывается проект планировки территории

Планируемая автомобильная дорога находится в Ичалковском муниципальном районе Республики Мордовия.

Планируемая автомобильная дорога находится в зоне умеренно-континентального климата. Согласно СП 34.13330.2012 район относится к III<sub>1</sub> дорожно-климатической зоне и к IIB строительному району

Температура воздуха представлена по данным многолетних наблюдений ближайшей метеостанции г. Саранск.

По данным СП131.13330.2018 (табл.5.1) многолетних наблюдений метеостанции г. Саранск средняя месячная и годовая температура воздуха приведена в таблице:

Метеостан-ция	Температура воздуха												
	I	II	III	IV	V	VI	VII	VIII	IX	X	XI	XII	Год
Саранск	-10,4	-10,1	-4,3	5,9	13,7	7,3	19,3	17,5	11,7	4,4	-2,4	-7,8	4,6

Продолжительность периода со среднесуточной температурой  $\leq 0^{\circ}\text{C}$  равняется 150 суток со средней суточной температурой воздуха наиболее холодного месяца  $-7,3^{\circ}\text{C}$ . Наиболее холодная пятидневка обеспеченностью 0,98  $-33^{\circ}\text{C}$ . Абсолютная минимальная температура воздуха  $-44^{\circ}\text{C}$ . Абсолютная максимальная температура воздуха  $+39^{\circ}\text{C}$ .

#### Ветер

Максимальная из средних скоростей ветра зафиксирована по южному румбу в январе и достигает 6,6 м/сек, минимальная – зафиксирована по северному румбу в июле и составляет 3,9м/сек.

Преобладающее направление ветра за декабрь-февраль – южное, за июнь - август – северное. Район по ветровым нагрузкам принят II .

#### Осадки

Осадки по временам года распределяются не равномерно. Среднегодовая сумма всех атмосферных осадков составляет 549мм. Сумма осадков за зимний период (с ноября по март) – 163мм, за теплый период (с апреля по октябрь) составляет 361мм. Максимум осадков приходится на летние и осенние месяцы. Суточный максимум осадков составляет

Взамен инв.№	
Подп. и дата	
Инв.Неподп.	

Изм.	Кол.уч	Лист	№док.	Подп	Дата

28.04-21-ППТ

Лист
10

в июле - (56 мм). Средняя месячная относительная влажность воздуха наиболее холодного месяца 83%.

Район по весу снегового покрова согласно карте 1 прил. Е СП 20.13330.2016 (СНиП 2.01.07-85\*) – III. Расчетное значение веса снегового покрова на 1 м<sup>2</sup> согласно таблице 10.1 СП 20.13330-2016 (СНиП 2.01.07-85\*) – 1,5 кПа.

Из неблагоприятных метеорологических явлений отмечаются метели, туманы и грозы.

Геологическое строение представлено следующими грунтами:

Почвенно-растительный слой мощностью 0,2 м, распространен повсеместно.

Суглинок темно-коричневого цвета тяжелый плотный, глинизированный, полутвердый, мощность 1,9-2,0м;

Суглинок темно-серого цвета, плотный слабозапесоченный тугопластичный с редкими включениями карбонатов, тугопластичный мощность 1,8-1,9м.

Нормативная глубина сезонного промерзания грунтов составляет 150 см.

Активных геологических процессов по трассе автодороги не выявлено.

#### **4.2 Обоснование определения границ зон планируемого размещения линейных объектов.**

Полоса отвода земли для размещения планируемого объекта «Реконструкция автомобильной дороги по ул. Советская, подъезд к складу семенному в п. Октябрьский Ичалковского муниципального района Республики Мордовия» расположена в границах Ичалковского муниципального района Республики Мордовия.

Выбор местонахождения проектируемой автодороги обусловлен наличием существующей дороги и служит для подъезда к складу семенному в п. Октябрьский. Планируемая автодорога проходит по землям, принадлежащим п. Октябрьский Ичалковского района в кад. кв. №13:10:0310002

Существующая проезжая часть с дорожной одеждой капитального типа имеет ширину- 4,5 м . Проектируемые участки предназначены для непосредственного подъезда к участкам жилой, производственной и общественной застройки. Участок ПК0+00-ПК3+85 классифицируются по СП 99.13330.2016 как проезд. Начало участка ПК0+00 соответствует кромке существующего покрытия автодороги"с. Лада - с. Резоватово - с. Болдасево - с. Тарханово - с. Ведянцы" на км 2+300. Конец участка ПК3+85 соответствует кромке покрытия у въезда на территорию склада семенного. Протяженность реконструируемой автодороги составляет 0,385 км.

Площадь зоны планируемого размещения автодороги составляет 3382,0кв.м.

Размеры земельного участка, необходимого для реализации проекта, устанавливаются согласно Постановления Правительства РФ от 02.09.2009 № 717 «О нормах отвода земель для автомобильных дорог и (или) объектов дорожного сервиса» (в ред. Постановления Правительства РФ от 11.ю01.2011 № 153) с учетом условий местности. .

Взамен инв. №	
Подп. и дата	
Инв. №подп.	

Изм.	Кол.уч	Лист	Индок.	Подп	Дата

28.04-21-ППТ

Лист
11

Инв. №поддт.	Подп. и датѣ	Взамен инв. №

Лист  
12

**4.6 Ведомость пересечений границ зон планируемого размещения линейного объекта (объектов) с объектами капитального строительства, строительство которых запланировано в соответствии с ранее утвержденной документацией по планировке территории.**

Пересечения границ зон планируемого размещения линейного объекта (объектов) с объектами капитального строительства, строительство которых запланировано в соответствии с ранее утвержденной документацией по планировке территории отсутствуют.

**4.7 Ведомость пересечений границ зон планируемого размещения линейного объекта (объектов) с водными объектами .**

Пересечений планируемого размещения линейного объекта с водными объектами: водотоками, водоемами, болотами и т.д. не имеется.

Инов.Неподп.	Подп. и дат	Взамен инв.№

Изм.	Кол.уч	Лист	№ док.	Подп	Дата

28.04-21-ППТ

Лист
13

## Приложения :

1. Материалы и результаты инженерных изысканий.
2. Постановление Администрации Ичалковского муниципального района Республики Мордовия



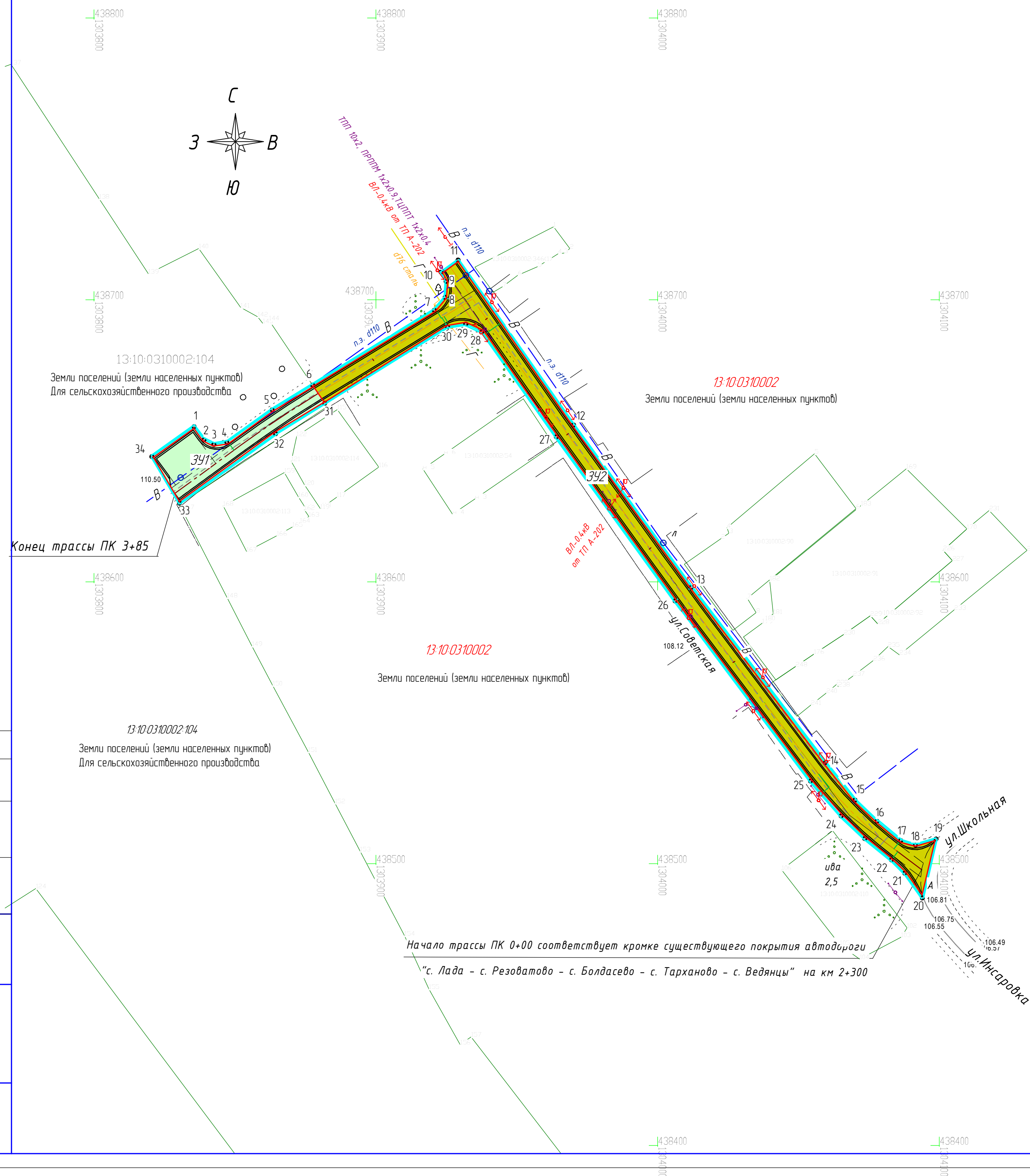
ПРОЕКТ МЕЖЕВАНИЯ ТЕРРИТОРИИ

Раздел 1. Основная часть проекта межевания территории.  
Графическая часть




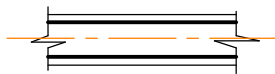





№ п/п	Наименование	Лист	Масштаб
1	Чертеж межевания территории .	ПМ-1	1:1000

Изм. №	Подп. и дата	Взам. инв. №

Изм.	Кол.у	Лист	Подп.	Дата	28.04-21-ПМ	Лист
						2



*Условные обозначения*

	границы планируемых и существующих элементов планировочной структуры
	границы образуемых и изменяемых земельных участков для размещения планируемого объекта
	характерные точки границ образуемых и изменяемых земельных участков
	планируемая автодорога
341, 342	условные номера образуемых земельных участков
	границы существующих земельных участков, зарегистрированных в государственном кадастре недвижимости
	существующая ВЛ 0,4кВ
	существующий газопровод
	существующий водопровод
	существующий кабель связи

Примечание:

1. Проектом не предусмотрен перенос (перестройство) коммуникаций
2. В связи с отсутствием на планируемой территории объектов, подлежащих реконструкции в связи с изменением их местоположения, границы зон таких объектов на чертеже не отображаются
3. Площадь образуемых земельных участков для размещения планируемого объекта (автодорогу):
- 341 –  $S=708,0\text{ м}^2$ ; (кад № 13:10:0310002:104)
- 342 –  $S=2674,0\text{ м}^2$ ; (кад № 13:10:0310002)
- Общая площадь земельного участка для размещения планируемого объекта (автодорогу) –  $3382,0\text{ м}^2$

						28.04-21-ПМТ
						Реконструкция автомобильной дороги по ул. Советская, подъезд к складу семенному в п. Октябрьский Ичалковского муниципального района Республики Мордовия.
Изм.	Колуч	Лист	№ док.	Подп.	Дата	
ГИП	Глебова					Проект межевания территории
Разраб.	Цветкова					Основная часть
						Чертеж межевания территории
Н. контр.	Кудринская					М 1:1000
						000 "Проект РМ"
						г. Саранск
						Формат А2

## РАЗДЕЛ 2. Основная часть. Проект межевания территории.

### Текстовая часть

#### 2.1. Перечень образуемых земельных участков

Перечень образуемых земельных участков ( табл.1)

Условные номера образуемых земельных участков	№ характерных точек образуемых земельных участков	Кадастровые номера участков из которых образуются участки	Площадь образуемых земельных участков, м <sup>2</sup>	Способ образования земельных участков	Сведения об отнесении (неотнесении) образуемых земельных участков к территории общего пользования	Сведения об отнесении образуемого земельного участка к определенной категории земель или сведения о необходимости перевода земельного участка из состава земель одной категории в другую
ЗУ1	1, 2, 3, 4, 5, 6, 31, 32, 33, 34	13:10:0310002:104	708,0	Образование из неразграниченных земель государственной или муниципальной собственности	Участок не относится к территории общего пользования	Земли поселений (Земли населенных пунктов)
ЗУ2	6, 7, 8, 9, 10, 11, 12, 13, 14, 15, 16, 17, 18, 19, 20, 21, 22, 23, 24, 25, 26, 27, 28, 29, 30, 31	13:10:0310002	2674,0	Образование из неразграниченных земель государственной или муниципальной собственности	Участок не относится к территории общего пользования	Земли поселений (Земли населенных пунктов)
Общая площадь			3382,0			

Взамен инв. №	
Подп. и дата	
Инв. №подп.	

Изм.	Кол.у	Лист	Подп.	Дата

28.04-21-ПМ

## 2.2. Перечень координат характерных точек образуемых земельных участков

табл.2

№ точек	X, м	Y, м
	<b>ЗУ1</b>	
1	438655.12	1303835.55
2	438650.39	1303839.04
3	438648.70	1303842.52
4	438649.48	1303847.10
5	438661.09	1303863.34
6	438669.82	1303877.53
31	438663.38	1303881.86
32	438652.54	1303864.42
33	438627.88	1303830.29
34	438644.43	1303820.49
1	438655.12	1303835.55
	<b>ЗУ2</b>	
6	438669.82	1303877.53
7	438696.37	1303920.72
8	438700.91	1303924.59
9	438706.57	1303924.92
10	438709.85	1303923.14
11	438714.18	1303929.22
12	438655.66	1303970.21
13	438598.06	1304012.02
14	438535.82	1304059.56
15	438522.56	1304070.12
16	438515.08	1304077.91
17	438508.17	1304086.31
18	438506.55	1304091.54
19	438508.67	1304099.27
20	438487.53	1304093.73
21	438496.59	1304087.74
22	438501.37	1304082.94
23	438508.89	1304073.58
24	438516.89	1304065.17
25	438529.29	1304054.31
26	438593.47	1304006.64
27	438651.51	1303964.04
28	438688.80	1303937.75

Изм. №подп.	Подп. и дата	Взамен инв. №

Изм.	Кол.у	Лист	Подп.	Дата

28.04-21-ПМ

29	438691.49	1303931.94
30	438690.48	1303925.46
31	438663.38	1303881.86
32	438652.54	1303864.42
33	438627.88	1303830.29
34	438644.43	1303820.49
6	438669.82	1303877.53

### 2.3. Сведения о границах территории, применительно к которой осуществляется подготовка проекта межевания

Проектируемая территория выделяется под реконструкцию автомобильной дороги, подъезд к складу семенному в п. Октябрьский Ичалковского муниципального района Республики Мордовия. Основная цель проекта межевания территории точное установление границ земельных участков для размещения автодороги.

Проект межевания территории выполнен в целях установления границ земельных участков существующих зданий, сооружений, в том числе линейных объектов, земельных участков общего пользования, земельных участков, которые могут быть сформированы на неиспользуемых территориях из состава неразделенных земель с указанием установленных ограничений и обременении использования всех перечисленных видов участков, а также в целях обоснования необходимых условий предоставления земельных участков, в том числе установления зон действия публичных сервитутов, иных обременений, установления условий неделимости земельного участка.

Границы территории, применительно к которой осуществляется подготовка проекта межевания, определены в соответствии с нормами отвода земель, с учетом строительных норм и правил к техническим требованиям, в соответствии с техническим заданием на проектирование, на основании анализа данных инженерно-геологических, инженерно-геодезических, инженерно-экологических изысканий и технической документации для реконструкции и эксплуатации автомобильной дороги, с учетом документации, регламентирующей использование земли и с учетом границ земельных участков в районе строительства, сведения о которых содержатся в ЕГРН.

Расчет размера земельных участков, необходимых для размещения постоянных элементов линейного объекта, произведен с учетом категории автомобильной дороги, количества полос движения, высоты насыпи, принятых в проектной документации заложений откосов насыпи, водоотводных сооружений.

Сформированные границы земельных участков позволяют обеспечить необходимые требования по содержанию и обслуживанию линейного объекта в условиях сложившейся планировочной системы территории проектирования.

Участок, предназначенный для реконструкции автомобильной дороги, подъезд к складу семенному в п. Октябрьский Ичалковского муниципального района Республики Мордовия, проходит по территории кадастрового квартала: 13:10:0310002

Изм.	Кол.у	Лист	Подп.	Дата
Изм.	Кол.у	Лист	Подп.	Дата
Изм.	Кол.у	Лист	Подп.	Дата

Изм.	Кол.у	Лист	Подп.	Дата
Изм.	Кол.у	Лист	Подп.	Дата
Изм.	Кол.у	Лист	Подп.	Дата

28.04-21-ПМ

**Координаты границ территории, применительно к которой осуществляется  
подготовка проекта межевания**

табл.3

№ точек	X, м	Y, м
1	438655.12	1303835.55
2	438650.39	1303839.04
3	438648.70	1303842.52
4	438649.48	1303847.10
5	438661.09	1303863.34
6	438669.82	1303877.53
7	438696.37	1303920.72
8	438700.91	1303924.59
9	438706.57	1303924.92
10	438709.85	1303923.14
11	438714.18	1303929.22
12	438655.66	1303970.21
13	438598.06	1304012.02
14	438535.82	1304059.56
15	438522.56	1304070.12
16	438515.08	1304077.91
17	438508.17	1304086.31
18	438506.55	1304091.54
19	438508.67	1304099.27
20	438487.53	1304093.73
21	438496.59	1304087.74
22	438501.37	1304082.94
23	438508.89	1304073.58
24	438516.89	1304065.17
25	438529.29	1304054.31
26	438593.47	1304006.64
27	438651.51	1303964.04
28	438688.80	1303937.75
29	438691.49	1303931.94
30	438690.48	1303925.46
31	438663.38	1303881.86
32	438652.54	1303864.42

Изм. №	Взамен инв. №
Подп. и дат	
Изм. №	

Изм.	Кол.у	Лист	Подп.	Дата

28.04-21-ПМ

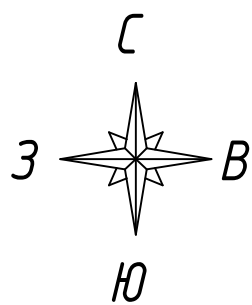


РАЗДЕЛ 3. Материалы по обоснованию проекта межевания территории.  
Графическая часть:

№ п/п	Наименование	Лист	Масштаб
2	Чертеж границ муниципальных образований, населенных пунктов , границ существующих земельных участков, границ зон с особыми условиями использования территории.	ПМТ-2	1:1000

Изм. №	Подп. и дата	Взам. инв. №





Условные обозначения

	граница территории, в отношении которой осуществляется подготовка проекта планировки
	границы существующих земельных участков, зарегистрированных в государственном кадастре недвижимости
	существующая ВЛ 0,4кВ
	существующий газопровод
	существующий водопровод
	существующий кабель связи

Условные обозначения границ зон с особыми условиями использования территорий

	границы зон с особыми условиями использования территории существующих коммуникаций
	зона с особыми условиями использования территории существующего газопровода
	зона с особыми условиями использования территории существующей ВЛ 0,4кВ
	зона с особыми условиями использования территории существующего водопровода
	зона с особыми условиями использования территории существующего кабеля связи

Примечание:  
1. Границы субъектов Российской Федерации, муниципальных образований, населенных пунктов, в зону планируемого размещения линейного объекта не попадают  
2. Границ публичных сервитутов в зоне планируемого размещения линейного объекта, установленных и подлежащих установлению, в зоне планируемого размещения линейного объекта не имеется  
3. Особо охраняемых природных условий в зоне планируемого размещения линейного объекта не имеется  
4. Территорий, объектов культурного наследия, включенных в единый государственный реестр объектов культурного наследия (памятников истории и культуры) народов Российской Федерации, в зоне планируемого размещения линейного объекта не имеется  
5. Лесничеств, участков лесничеств в зоне планируемого размещения линейного объекта не имеется  
6. Для автомобильных дорог, расположенных в границах населенного пункта, придорожные полосы не устанавливаются

28.04-21.ПМТ						
Реконструкция автомобильной дороги по ул. Советская, подъезд к складу семенному в п. Октябрьский Ичалковского муниципального района Республики Мордовия.						
Изм.	Колуч.	Лист	№ док.	Подп.	Дата	
ГИП	Глебова					Материалы по обоснованию
Разраб.	Цветкова					проекта межевания территории
						Стадия
						Лист
						Листов
						П
						2
						000 "Проект РМ"
						г. Саранск
						Формат А2
Н. контр.	Кудринская					

Конец трассы ПК 3+85

Начало трассы ПК 0+00 соответствует кромке существующего покрытия автодороги  
"с. Лада - с. Резоватово - с. Болдасево - с. Тарханово - с. Ведянцы" на км 2+300

## **РАЗДЕЛ 4. Материалы по обоснованию проекта межевания территории. Пояснительная записка**

### **4.1. Обоснование определения местоположения границ образуемого земельного участка.**

Проектируемая территория выделяется для реконструкции автомобильной дороги по ул. Советская, подъезд к складу семенному в п. Октябрьский Ичалковского муниципального района Республики Мордовия

Местоположение образуемого земельного участка установлено по существующей автомобильной дороге.

Сформированные границы земельного участка позволяют обеспечить необходимые требования по содержанию и обслуживанию линейного объекта в условиях сложившейся планировочной системы территории проектирования.

Земельные участки, необходимые для строительства и дальнейшей эксплуатации линейного объекта, расположены на землях поселений.

По окончании строительно-монтажных работ все временные сооружения разбираются. Временно занимаемые земельные участки рекультивируются.

Земельные участки, сформированные настоящим проектом, определены для строительства и размещения линейного объекта. Установление границ земельных участков на местности следует выполнять в соответствии с требованиями федерального законодательства, а также инструкции по проведению межевания.

Участок, предназначенный для реконструкции автомобильной дороги по ул. Советская, подъезд к складу семенному в п. Октябрьский Ичалковского муниципального района Республики Мордовия проходит по территории участков с кадастровыми номерами 13:10:0310002:104 и 13:10:0310002. Границы земельных участков на местности установлены в соответствии с требованиями федерального законодательства и инструкции по проведению межевания.

### **4.2. Обоснование способа образования земельного участка**

Земельные участки образуются из не разграниченных земель государственной или муниципальной собственности на свободных территориях, другими способами образование участков невозможно.

Координирование проектируемого объекта землепользования выполнено в местной системе координат СК-13 в Балтийской системе высот, на основе инженерно-геодезических изысканий.

### **4.3. Обоснование определения размеров образуемого земельного участка**

Размеры земельных участков, необходимых для размещения линейного объекта, определены в соответствии с Нормами отвода земель для размещения автомобильных дорог и (или) объектов дорожного сервиса, утвержденных Постановлением Правительства РФ от 02.09.2009 г. №717.

Взамен инв. №	
Подп. и дата	
Инв. №подп.	

Изм.	Кол.у	Лист	Подп.	Дата	

28.04-21-ПМ

Лист
9

Размер земельного участка, необходимого для размещения постоянных элементов линейного объекта, принят с учетом категории автомобильной дороги, количества полос движения, высоты насыпи, принятых в проектной документации заложений откосов насыпи, водоотводных сооружений.

Ширина полосы отвода земли, для обеспечения необходимых условий производства работ по содержанию автомобильных дорог, составляет 13,0 м.

Общая площадь земельного участка для размещения планируемого объекта (автодороги) составляет- 3382,0м<sup>2</sup>.

#### 4. 4 Обоснование определения границ публичного сервитута

Границы, определяющие публичный сервитут не устанавливаются

Изм. №	Подп. и дата	Взам. инв. №
Изм. №	Подп. и дата	Взам. инв. №

Изм.	Кол.у	Лист	Подп.	Дата

28.04-21-ПМ