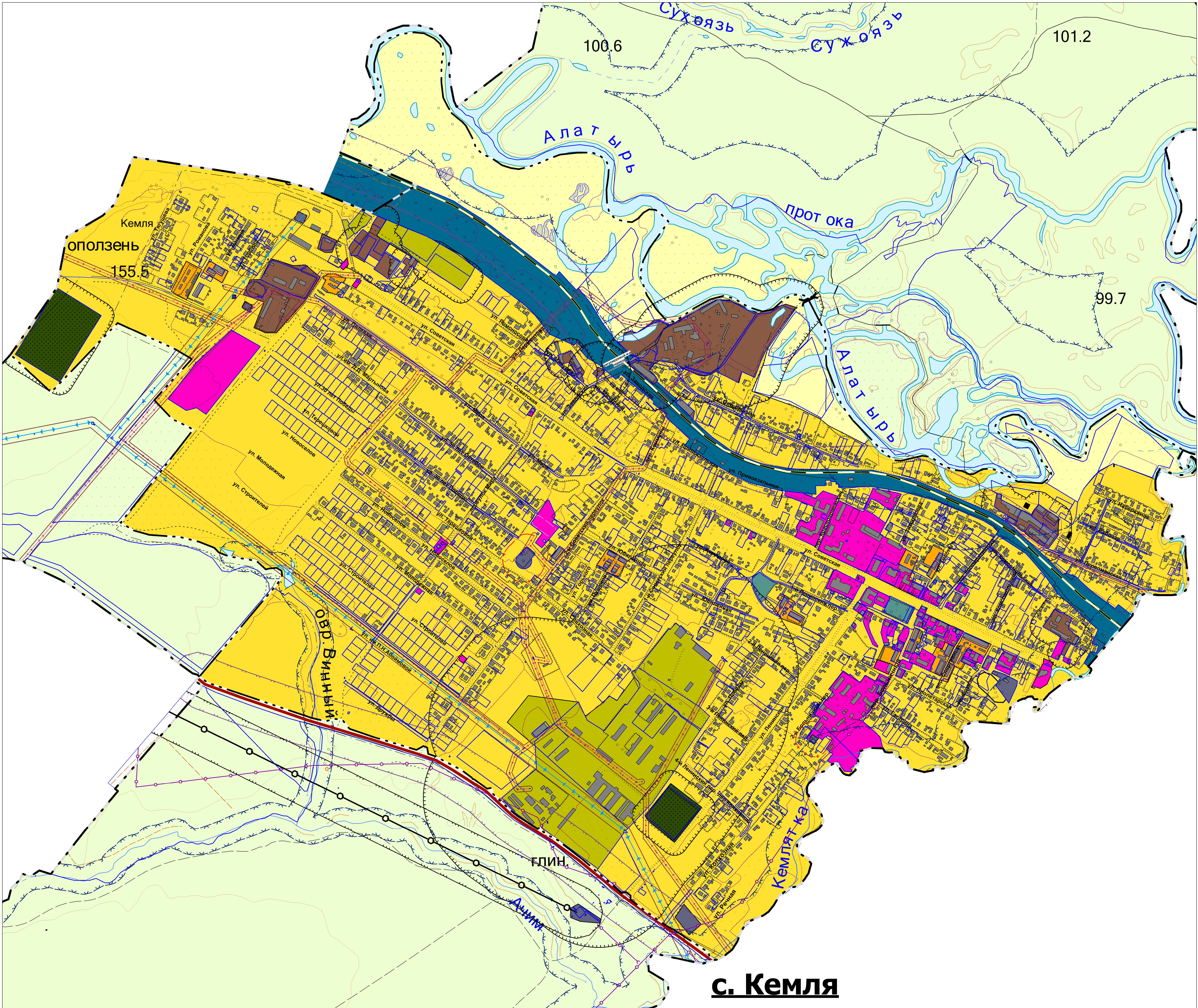
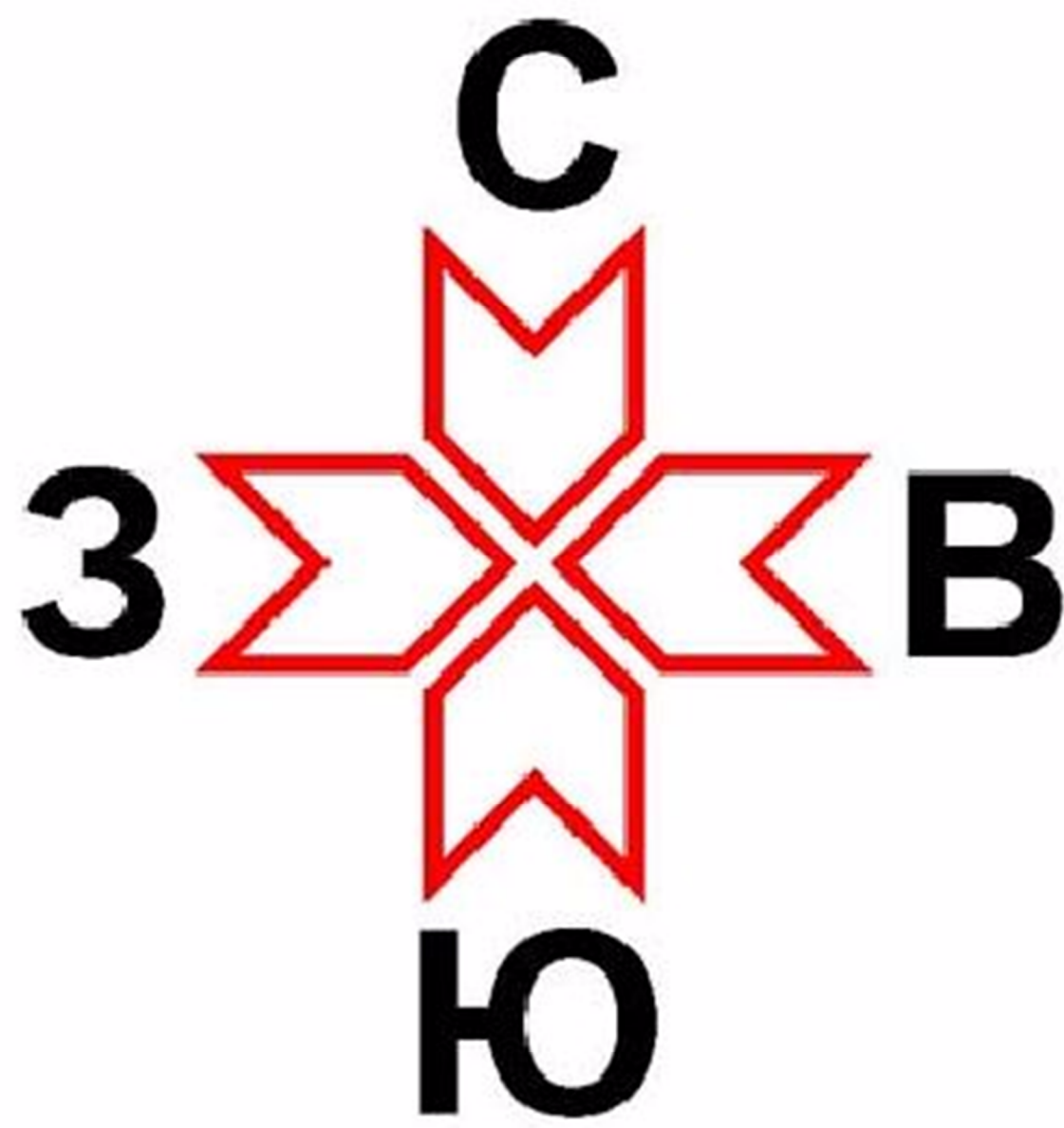




ПРАВИЛА ЗЕМЛЕПОЛЬЗОВАНИЯ И ЗАСТРОЙКИ
КЕМЛЯНСКОГО СЕЛЬСКОГО ПОСЕЛЕНИЯ
ИЧАЛКОВСКОГО МУНИЦИПАЛЬНОГО РАЙОНА РМ
КАРТА ГРАДОСТРОИТЕЛЬНОГО ЗОНИРОВАНИЯ
ТЕРРИТОРИИ С. КЕМЛЯ
М 1:5000



- Условные обозначения**
СУЩ. ПЛАН. РЕКОНСТР. ЛИКВИД.
- Границы**
- граница Республики Мордовия
 - граница сельского поселения
 - граница населенных пунктов
 - границы земельных участков, сведения о которых содержатся в ЕГРН
- Населенные пункты**
- с. Кемля - административный центр поселения
- Зоны и объекты с особыми условиями использования территории**
- санитарно-защитная зона
 - санитарный разрыв транспортной инфраструктуры
 - придорожная полоса
 - охранная зона инженерных коммуникаций
 - первый пояс зоны санитарной охраны источника водоснабжения
 - водоохранная зона
- Транспортная инфраструктура**
- железнодорожные пути**
- железнодорожный путь общего пользования
- автомобильные дороги**
- автомобильные дороги регионального или межмуниципального значения
- Инженерная инфраструктура**
- линии электропередачи 110 кВ
 - линии электропередачи 10 кВ
 - газопровод магистральный
 - газопровод распределительный высокого давления
 - водозабор
- Прочие территории и объекты**
- водоем
 - водоток
 - сельскохозяйственные угодья
- ТЕРРИТОРИАЛЬНЫЕ ЗОНЫ**
- Жилые зоны**
- зона застройки индивидуальными жилыми домами (Ж1)
 - зона застройки малоэтажными жилыми домами (Ж2)
- Общественно-деловые зоны**
- зона делового, общественного и коммерческого назначения (О1)
- Производственные зоны**
- производственная зона (П1)
- Зона инженерной и транспортной инфраструктуры**
- зона инженерной инфраструктуры (И)
 - зона транспортной инфраструктуры (Т)
- Зона сельскохозяйственного использования**
- зона сельскохозяйственных угодий (СХ 1)
 - зона, занятая объектами сельскохозяйственного назначения (СХ2)
- Зоны специального назначения**
- зона специального назначения, связанная с захоронениями (СП1)
- Зоны рекреационного назначения**
- зона рекреационного назначения (Р)
- Объекты утилизации, обезвреживания, размещения отходов производства и потребления**
- яма Беккари

Имя, Ф.И.О.	Пол, дата	Владелец, №
С.А.С.С.С.С.С.		

Имя	Коп.	Лист	№ док.	Подпись	Дата
Заказчик: Администрация Кемлянского сельского поселения Ичалковского муниципального района РМ					
Правительственная комиссия по градостроительству и землепользованию					
КАРТА ГРАДОСТРОИТЕЛЬНОГО ЗОНИРОВАНИЯ ТЕРРИТОРИИ С. КЕМЛЯ М 1:5000					
Страница	Лист	Листов			
1/1	2	2			
ГИПРОЗЕМ.С					