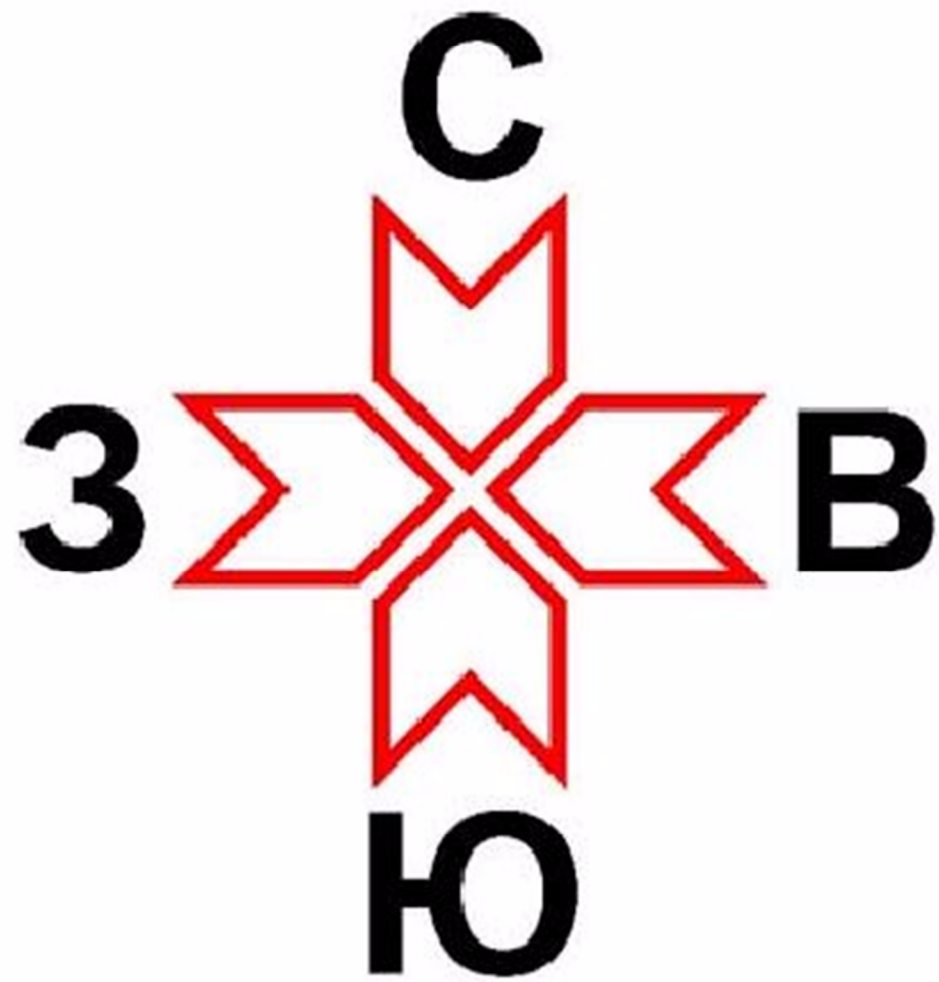




ПРАВИЛА ЗЕМЛЕПОЛЬЗОВАНИЯ И ЗАСТРОЙКИ
ЛОБАСКИНСКОГО СЕЛЬСКОГО ПОСЕЛЕНИЯ
ИЧАЛКОВСКОГО МУНИЦИПАЛЬНОГО РАЙОНА РМ
КАРТА ГРАДОСТРОИТЕЛЬНОГО ЗОНИРОВАНИЯ ТЕРРИТОРИИ ПОСЕЛЕНИЯ

М 1:25000



Условные обозначения
СУЩ. ПЛАН. РЕКОНСТР. ЛИКВИД.

Границы

- граница Республики Мордовия
- граница муниципального района
- граница сельского поселения
- граница населенных пунктов

Населенные пункты

- с. Лобаски административный центр поселения

Зоны и объекты с особыми условиями использования территории

- санитарно-защитная зона
- придорожная полоса
- санитарный разрыв линий железнодорожного транспорта
- охранная зона инженерных коммуникаций
- водоохранная зона

Транспортная инфраструктура

автомобильные дороги

- автомобильные дороги местного значения

Инженерная инфраструктура

- линии электропередачи 35 кВ
- линии электропередачи 10 кВ
- газопровод распределительный высокого давления
- водонапорная башня

ТЕРРИТОРИАЛЬНЫЕ ЗОНЫ

Жилые зоны

- зона застройки индивидуальными жилыми домами (Ж1)

Общественно-деловые зоны

- зона делового, общественного и коммерческого назначения (О1)

Производственные зоны

- производственная зона (П1)

Зона инженерной и транспортной инфраструктуры

- зона инженерной инфраструктуры (И)
- зона транспортной инфраструктуры (Т)

Зона сельскохозяйственного использования

- зона сельскохозяйственных угодий (СХ1)
- зона, занятая объектами сельскохозяйственного назначения (СХ2)

Зоны специального назначения

- зона специального назначения, связанная с захоронениями (СП1)

Поверхностные водные объекты

- водоем
- водоток

Леса

- леса защитные

Объекты утилизации, обезвреживания, размещения отходов производства и потребления

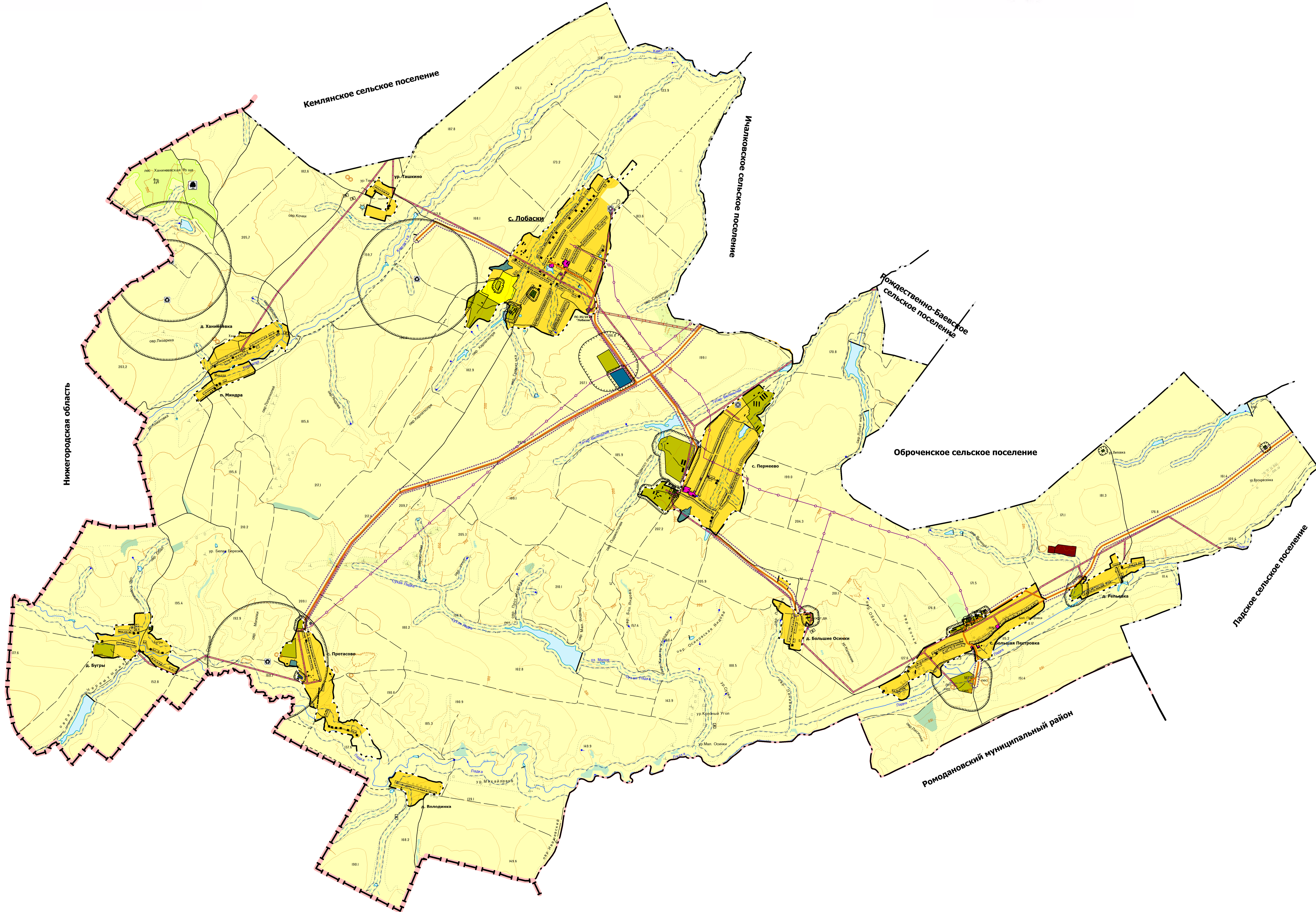
- скотомогильник

Земли сельскохозяйственного назначения

- сельскохозяйственные угодья

Особо охраняемые природные территории

- памятник природы



						Заказчик: Администрация Лобаскинского сельского поселения Ичалковского муниципального района РМ		
Изм.	Кол.	Лист	№ док.	Подпись	Дата	Статус	Лист	Листов
						РП	1	1
						Гипрозем		